

衛生福利部國民健康署 函

地址：103205 臺北市大同區塔城街36號
聯絡人：周傑明
聯絡電話：02-25220888 分機：651
傳真：02-25220629
電子郵件：jimmy@hpa.gov.tw

受文者：中華民國醫師公會全國聯合會

發文日期：中華民國113年6月20日
發文字號：國健婦字第1130462063號
速別：普通件
密等及解密條件或保密期限：
附件：

主旨：有關全面推動「兒童發展篩檢服務方案」所需醫療資訊系統介接兒童預防保健及兒童發展篩檢登錄應用程式介面操作說明書一事，請查照。

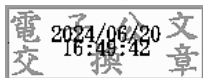
說明：

- 一、依據本署113年4月25日國健婦字第1130461376號函及113年6月7日國健婦字第1130461720號公告辦理。
- 二、為提升疑似發展遲緩兒童之早期發現，本署已公告自113年7月1日起實施兒童發展篩檢服務方案，新增未滿7歲兒童提供6次兒童發展篩檢服務。
- 三、為協助貴院簡化辦理旨揭服務方案之行政作業流程，已將兒童預防保健及兒童發展篩檢應用程式介面(下稱API)之操作說明書，置於本署機關網站「兒童發展篩檢服務」專區(首頁>健康主題>全人健康>嬰幼兒與兒童健康>兒童發展篩檢服務)，以供貴院醫療資訊系統廠商或資訊人員參考及進行開發，開發完成後，本署將提供醫療資訊系統測試帳號及密碼，使能與本署婦幼健康管理整合系統介接。

四、有關係統開發問題及API測試環境帳號密碼申請，請洽本案
承辦人蘇先生(電話：02-25220888分機658，電子郵件信
箱：alansu@hpa.gov.tw)

正本：兒童預防保健服務醫院

副本：地方政府衛生局、桃園市政府婦幼發展局、臺灣兒科醫學會、台灣家庭醫學醫學
會、中華民國醫師公會全國聯合會、台灣醫學中心協會、中華民國區域醫院協
會、台灣醫院協會、台灣社區醫院協會、社團法人台灣私立醫療院所協會



裝

訂

線

