

檔 號：
保存年限：

衛生福利部中央健康保險署 函

地址：106211 臺北市大安區信義路三段
140號

聯絡人：林煜翔

聯絡電話：02-27065866 分機：3617

傳真：02-27026324

電子郵件：A200005@nhi.gov.tw

受文者：中華民國醫師公會全國聯合會

發文日期：中華民國113年3月26日

發文字號：健保醫字第1130661168號

速別：普通件

密等及解密條件或保密期限：

附件：如主旨 (A21030000I_1130661168_doc1_Attach1.ods)

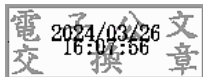
主旨：檢送113年2月西醫基層各縣市假日看診率統計表(附件)，
請查照。

說明：

- 一、依據本署106年12月26日召開全民健康保險醫療服務給付項目及支付標準共同擬訂會議106年第4次臨時會會議決議辦理。
- 二、上述會議決議，西醫基層看診率以維持現行全國平均值(週六83%，週日20%)為原則，檢送113年2月基層診所假日看診率低於全國平均值之縣市名單，請協助持續監測及輔導。

正本：中華民國醫師公會全國聯合會

副本：



113年西醫基層假日看診率 - 縣市別

縣市別	星期六					星期日				
	總日數	看診診所數	看診率			總日數	看診診所數	看診率		
	值	值	成長率	平均值	(標準差)	值	值	成長率	平均值	(標準差)
臺北市										
113年	8	1,016	-7.7%	68.69%	26.68%	8	249	-36.8%	13.01%	4.56%
11301	4	982	-1.5%	77.26%	5.29%	4	184	-35.7%	13.02%	0.26%
11302	4	992	-0.8%	60.96%	38.44%	4	230	-5.0%	13.17%	7.03%
新北市										
113年	8	1,550	-7.0%	75.72%	28.86%	8	575	-27.2%	21.98%	8.21%
11301	4	1,496	-2.4%	85.37%	3.46%	4	413	-33.9%	21.64%	0.31%
11302	4	1,534	0.1%	67.15%	41.69%	4	548	-3.7%	22.65%	12.63%
基隆市										
113年	8	125	-11.3%	72.90%	27.21%	8	53	-22.1%	21.07%	8.54%
11301	4	125	-3.8%	83.27%	0.89%	4	36	-39.0%	20.77%	1.22%
11302	4	122	-6.2%	64.93%	39.47%	4	50	-5.7%	22.12%	13.35%
宜蘭縣										
113年	8	177	-3.3%	74.93%	29.41%	8	55	-38.2%	15.91%	4.92%
11301	4	174	0.6%	84.01%	4.26%	4	41	-36.9%	16.94%	1.55%
11302	4	175	2.3%	66.67%	42.68%	4	47	-6.0%	15.05%	7.23%
金門縣										
113年	8	32	-3.0%	71.21%	27.20%	8	11	-42.1%	24.62%	7.50%
11301	4	27	-10.0%	78.03%	5.74%	4	9	-43.8%	27.27%	0.00%
11302	4	32	3.2%	64.39%	39.62%	4	11	-31.3%	21.97%	10.61%
連江縣										
113年	8	4	0.0%	87.50%	26.73%	8	3	0.0%	40.63%	12.94%
11301	4	4	0.0%	93.75%	12.50%	4	3	0.0%	43.75%	12.50%
11302	4	4	0.0%	81.25%	37.50%	4	2	-33.3%	37.50%	14.43%
桃園市										
113年	8	727	-5.2%	76.88%	29.97%	8	277	-22.6%	25.61%	9.40%
11301	4	712	-1.0%	86.98%	3.53%	4	234	-19.6%	27.34%	0.64%
11302	4	722	0.1%	67.46%	42.98%	4	268	-1.8%	24.12%	14.18%
新竹市										
113年	8	169	-4.5%	73.64%	28.28%	8	46	-40.3%	17.87%	6.17%
11301	4	167	-2.3%	83.56%	2.49%	4	41	-39.7%	19.57%	0.44%
11302	4	165	-1.2%	64.07%	40.19%	4	43	-24.6%	16.26%	9.05%
新竹縣										
113年	8	177	-8.3%	69.50%	26.91%	8	61	-27.4%	17.88%	6.77%
11301	4	173	0.0%	79.17%	5.14%	4	45	-37.5%	17.55%	0.76%
11302	4	174	-1.7%	61.24%	38.51%	4	55	-14.1%	18.56%	10.39%
苗栗縣										
113年	8	167	-8.2%	70.62%	27.51%	8	46	-36.1%	13.61%	4.56%
11301	4	161	-5.3%	80.37%	1.79%	4	31	-42.6%	13.35%	1.25%
11302	4	165	-4.6%	61.18%	39.06%	4	43	-6.5%	13.95%	6.88%
臺中市										
113年	8	731	-7.7%	68.83%	26.61%	8	196	-38.6%	12.46%	4.29%
11301	4	707	-3.3%	76.94%	4.28%	4	130	-42.5%	11.99%	0.55%
11302	4	717	1.1%	61.18%	38.47%	4	180	4.7%	13.01%	6.53%
臺中縣										
113年	8	636	-7.3%	73.80%	28.16%	8	200	-31.3%	15.12%	6.30%
11301	4	608	-6.2%	83.32%	2.84%	4	111	-52.2%	13.33%	0.19%
11302	4	630	-0.9%	65.10%	40.51%	4	187	5.1%	17.09%	9.20%
彰化縣										
113年	8	457	-6.2%	72.58%	27.52%	8	156	-30.7%	16.34%	5.04%
11301	4	436	-4.0%	81.81%	1.65%	4	89	-48.3%	14.98%	0.10%
11302	4	448	-0.9%	64.06%	39.64%	4	146	-5.8%	17.87%	7.38%
南投縣										
113年	8	190	-12.4%	66.48%	24.97%	8	80	-22.3%	19.52%	6.11%
11301	4	180	-10.0%	74.89%	2.61%	4	54	-29.9%	18.69%	1.22%
11302	4	186	-5.6%	58.59%	35.80%	4	73	10.6%	20.54%	9.24%
雲林縣										
113年	8	239	-5.2%	71.78%	27.31%	8	65	-38.1%	15.81%	5.41%
11301	4	233	-3.7%	80.60%	3.12%	4	48	-46.1%	15.30%	1.10%

11302	4	237	-2.1%	63.20%	39.17%	4	64	-13.5%	16.39%	8.18%
嘉義市										
113年	8	170	-4.0%	75.75%	29.12%	8	44	-44.3%	12.16%	5.56%
11301	4	166	-1.8%	85.66%	1.37%	4	26	-56.7%	10.52%	0.69%
11302	4	169	1.2%	66.30%	41.70%	4	42	2.4%	13.86%	7.99%
嘉義縣										
113年	8	151	-6.2%	68.82%	25.57%	8	46	-37.0%	16.74%	5.10%
11301	4	141	-7.8%	76.34%	3.24%	4	33	-38.9%	16.52%	0.75%
11302	4	147	-3.9%	61.68%	37.16%	4	43	-12.2%	17.07%	7.80%
臺南市										
113年	8	917	-4.7%	74.60%	27.21%	8	250	-25.4%	14.19%	3.77%
11301	4	888	-1.1%	83.51%	3.37%	4	164	-36.4%	13.83%	0.59%
11302	4	910	-0.3%	66.24%	39.12%	4	240	6.7%	14.65%	5.70%
高雄市										
113年	8	873	-8.0%	75.09%	28.31%	8	225	-48.7%	14.84%	4.58%
11301	4	860	-2.9%	83.83%	3.98%	4	165	-54.8%	14.80%	0.22%
11302	4	864	-2.8%	66.86%	40.93%	4	217	-33.2%	14.98%	7.04%
高雄縣										
113年	8	502	-6.7%	73.93%	25.07%	8	179	-44.8%	19.79%	4.03%
11301	4	477	-5.4%	82.05%	3.34%	4	120	-58.0%	19.41%	0.75%
11302	4	495	-1.6%	66.87%	36.37%	4	173	-33.7%	20.45%	6.12%
屏東縣										
113年	8	334	-8.2%	69.53%	24.70%	8	95	-35.4%	13.60%	3.35%
11301	4	323	-5.3%	76.67%	4.06%	4	61	-46.0%	12.57%	0.85%
11302	4	330	-3.5%	62.94%	35.95%	4	85	-10.5%	14.75%	4.76%
澎湖縣										
113年	8	53	-3.6%	73.41%	22.44%	8	35	-18.6%	43.41%	10.67%
11301	4	49	-9.3%	79.55%	0.91%	4	30	-21.1%	42.73%	4.81%
11302	4	53	-1.9%	67.27%	32.76%	4	33	-13.2%	44.09%	15.53%
花蓮縣										
113年	8	126	-7.4%	67.17%	25.13%	8	42	-32.3%	17.87%	4.50%
11301	4	117	-8.6%	74.47%	4.29%	4	30	-33.3%	18.26%	0.68%
11302	4	124	-2.4%	61.25%	37.03%	4	41	-16.3%	17.86%	6.93%
臺東縣										
113年	8	78	-8.2%	57.20%	20.43%	8	15	-42.3%	8.97%	2.45%
11301	4	64	-15.8%	62.77%	2.72%	4	12	-36.8%	8.97%	2.06%
11302	4	76	-5.0%	51.63%	29.72%	4	13	-13.3%	8.97%	3.12%

註：資料來源：健保署四代倉儲（IC卡就醫紀錄檢視表）

（113.03.13擷取）。

◎資料範圍：就醫類別（TREAT_TYPE）為01~04、06~08及AI（不含急診、交付機構、住院案件）。

◎西醫基層：取權屬別為西醫診所（21~26、29~36、39~41）之醫療院所申報案件。

◎日看診率＝該日看診院所數/該月總院所數(當月開診1天以上之診所總數)。

1. 季平均值＝加總日看診率/該季天數。

2. 年平均值＝加總日看診率/該年天數。

◎標準差：以日看診率計算該區間之分布情形。