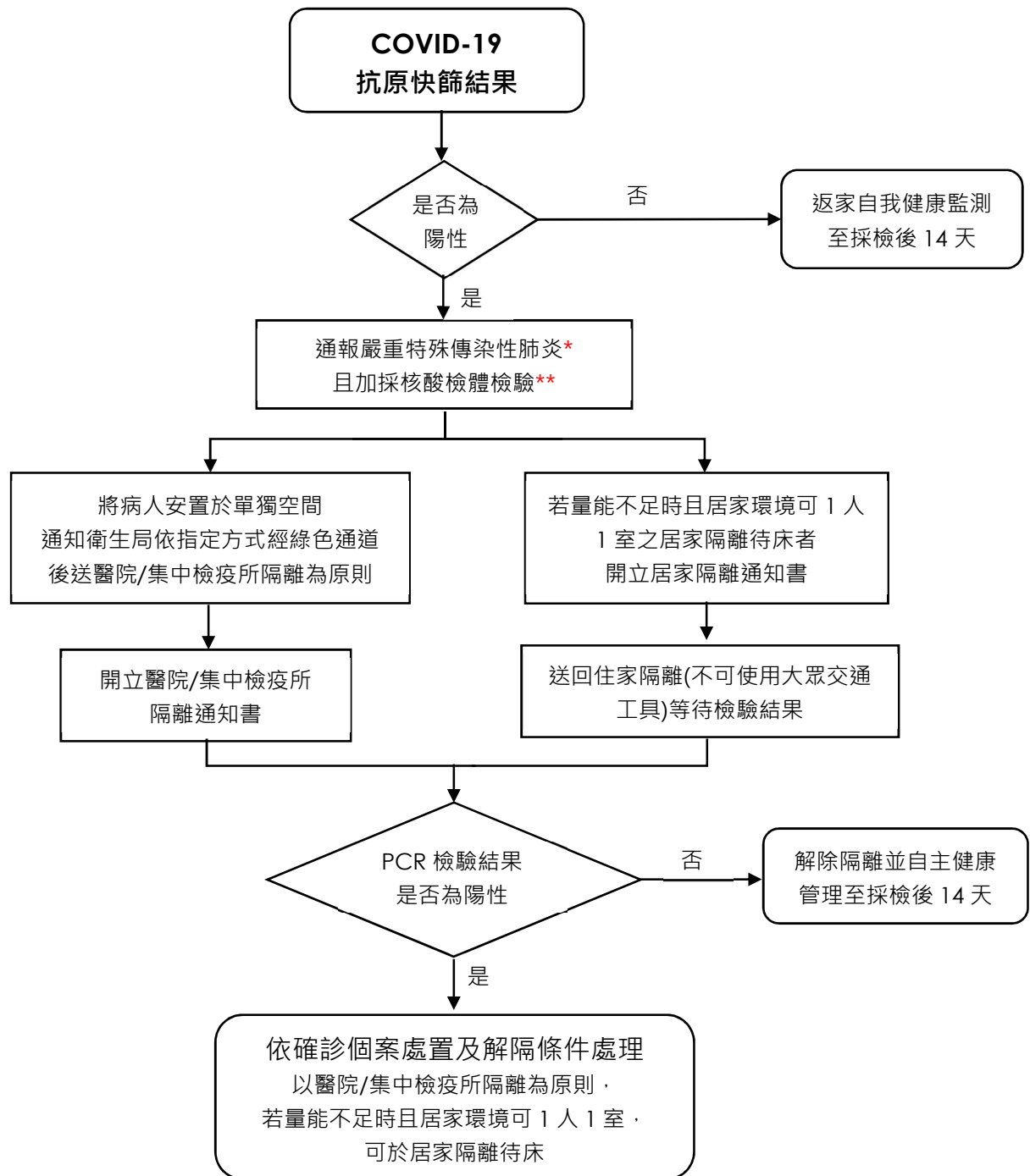


## 附件 2、社區醫院及診所抗原快篩個案處置流程



\*通知衛生局，依指示安排病人分流及安置。

\*\*可於原院所加採核酸檢驗檢體，並送至衛生局安排之指定檢驗機構完成送驗程序；或轉診至指定綠色通道醫院，安排轉診時需將病人安置於單獨空間，並請病人依指示方式(不可搭乘大眾運輸工具)前往。