



行政院環境保護署

Environmental Protection Administration
Executive Yuan, R.O.C. (Taiwan)

水污染源管制資料管理系統

【洗腎診所廢(污)水管理計畫】

審核端

操作說明

中華民國109年8月

影片大綱

壹

功能概述

- 一、功能目的
- 二、對象與時機
- 三、整體作業流程
- 四、新舊系統差異

貳

操作流程

- 一、進入系統
- 二、收件-洗腎診所廢(污)水管理計畫案件
- 三、審核-洗腎診所廢(污)水管理計畫案件





功能目的

主要為提供環保主管機關端，依照〈水污染防治措施及檢測申報管理辦法〉第 49-4 條，於網路傳輸介面審核洗腎診所廢(污)水管理計畫。





對象與時機



功能操作者：環保主管機關



適用時機：

業者檢具廢（污）水管理計畫並線上傳輸後，環保主管機關於線上網頁審核准駁



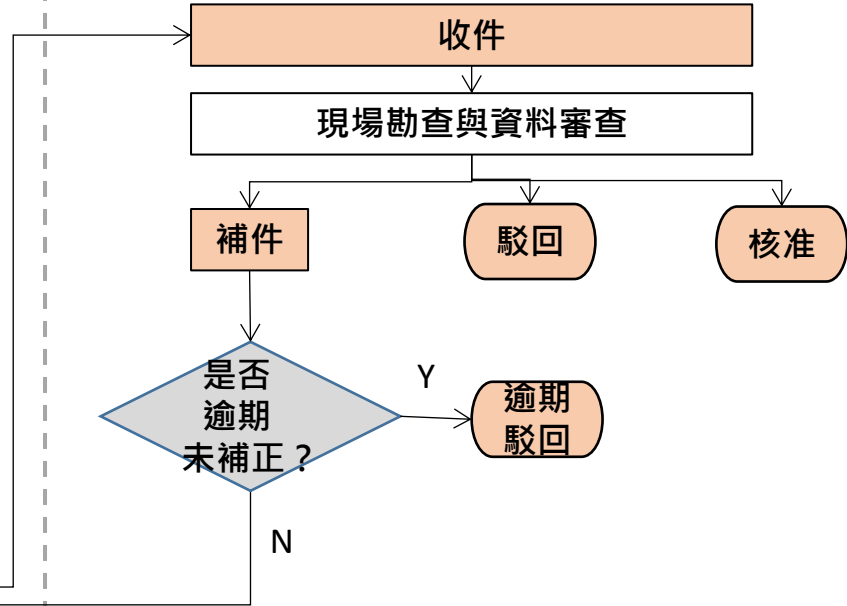
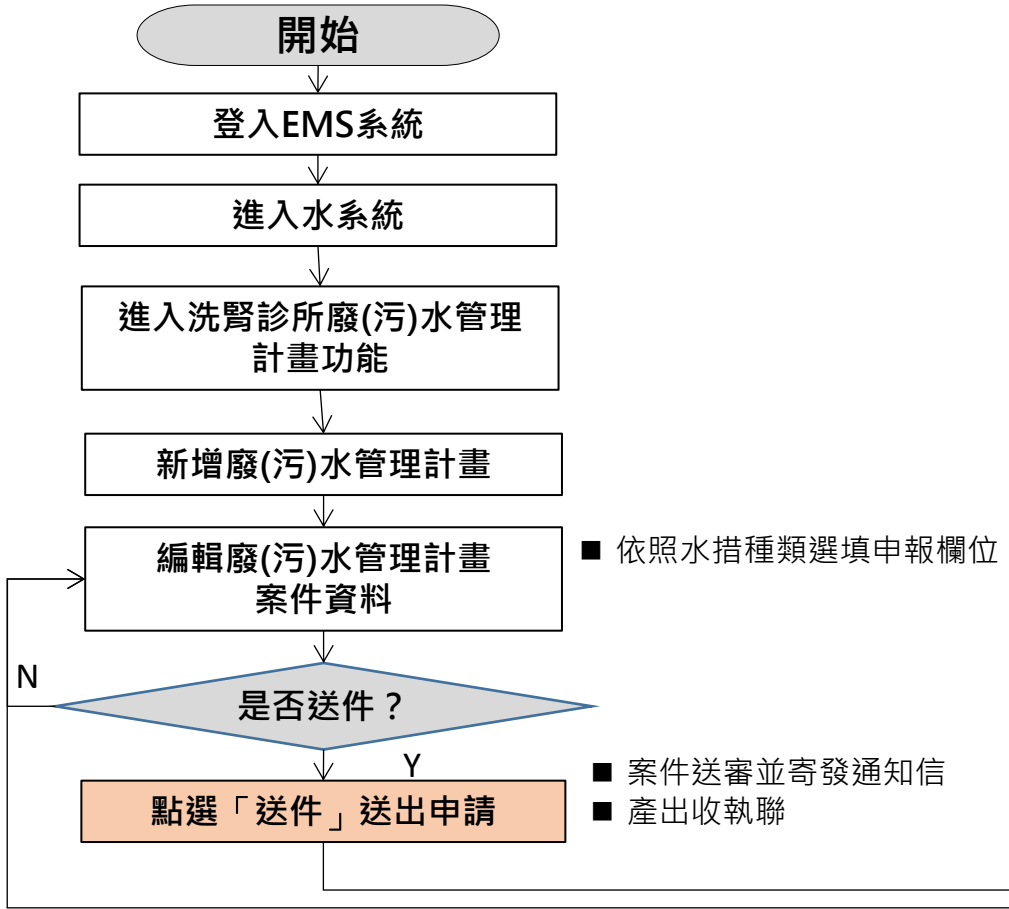
整體作業流程(新申請)

以電子郵件通知業者及環保機關



業者

環保局



- 補件期限屆滿前7日及3日系統各寄E-mail通知業者一次
- 補件期限屆滿之翌日寄E-mail通知業者已逾期

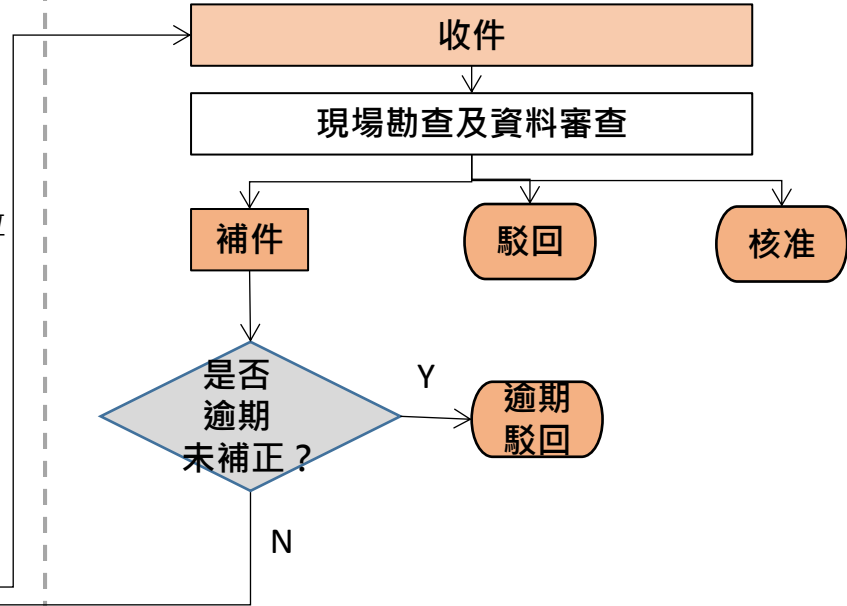
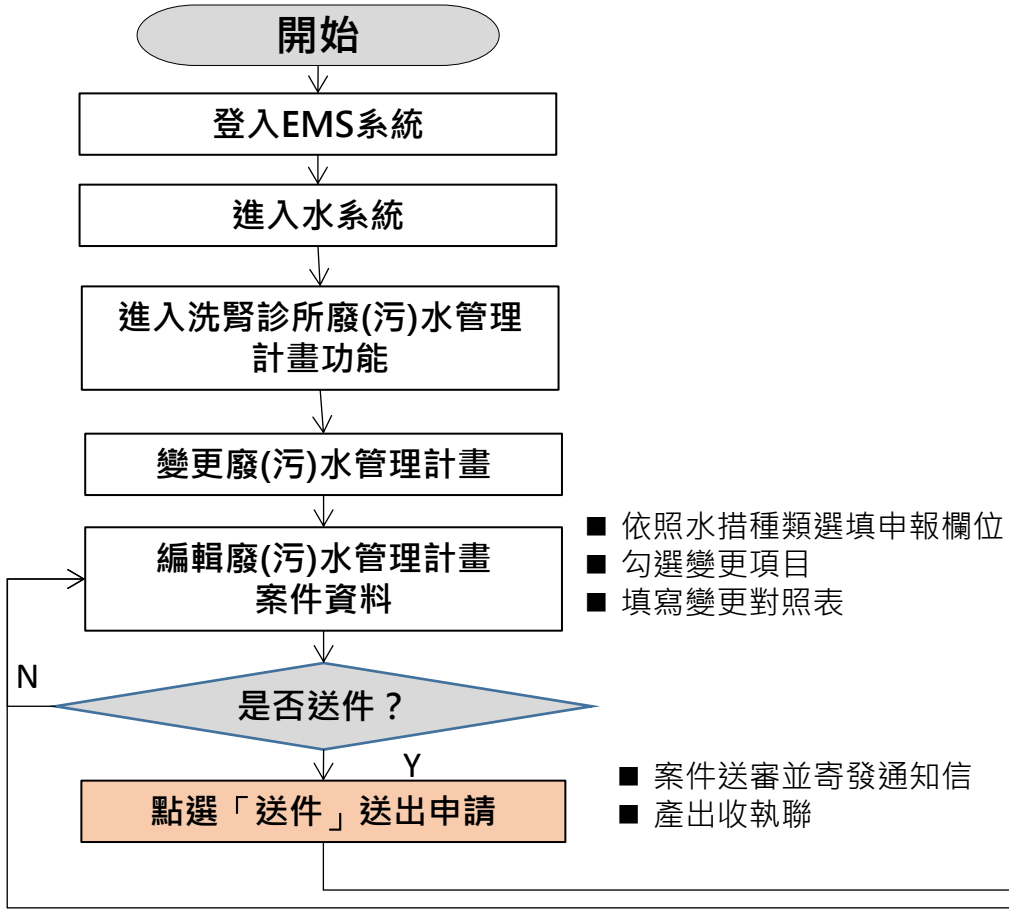
整體作業流程(變更)



業者

環保局

以電子郵件通知業者及環保機關



- 補件期限屆滿前7日及3日系統各寄E-mail通知業者一次
- 補件期限屆滿之翌日寄E-mail通知業者已逾期

新舊系統差異-變更申請簡化

舊系統

分為第一階段申請變更及第二階段完成變更，說明如下：

■ 第一階段申請變更

應填具「廢（污）水管理計畫變更申請表」，並檢附涉及變更事項之相關附件，向主管機關申請變更。如經主管機關審核需補正資料者，應於主管機關通知補正期限內提出補正資料，直至審核通過。

■ 第二階段完成變更

主管機關應通知洗腎診所依核准之變更申請表，修正廢（污）水管理計畫及附件後，送主管機關審核。如經主管機關審核需補正資料者，應於主管機關通知補正期限內提出補正資料，直至審核通過。

新系統

僅一階段變更，說明如下：

應填具修正後之廢（污）水管理計畫及涉及變更事項之相關附件，以及「廢（污）水管理計畫變更申請表」，向主管機關申請變更。如經主管機關審核需補正資料者，應於主管機關通知補正期限內提出補正資料，直至審核通過。

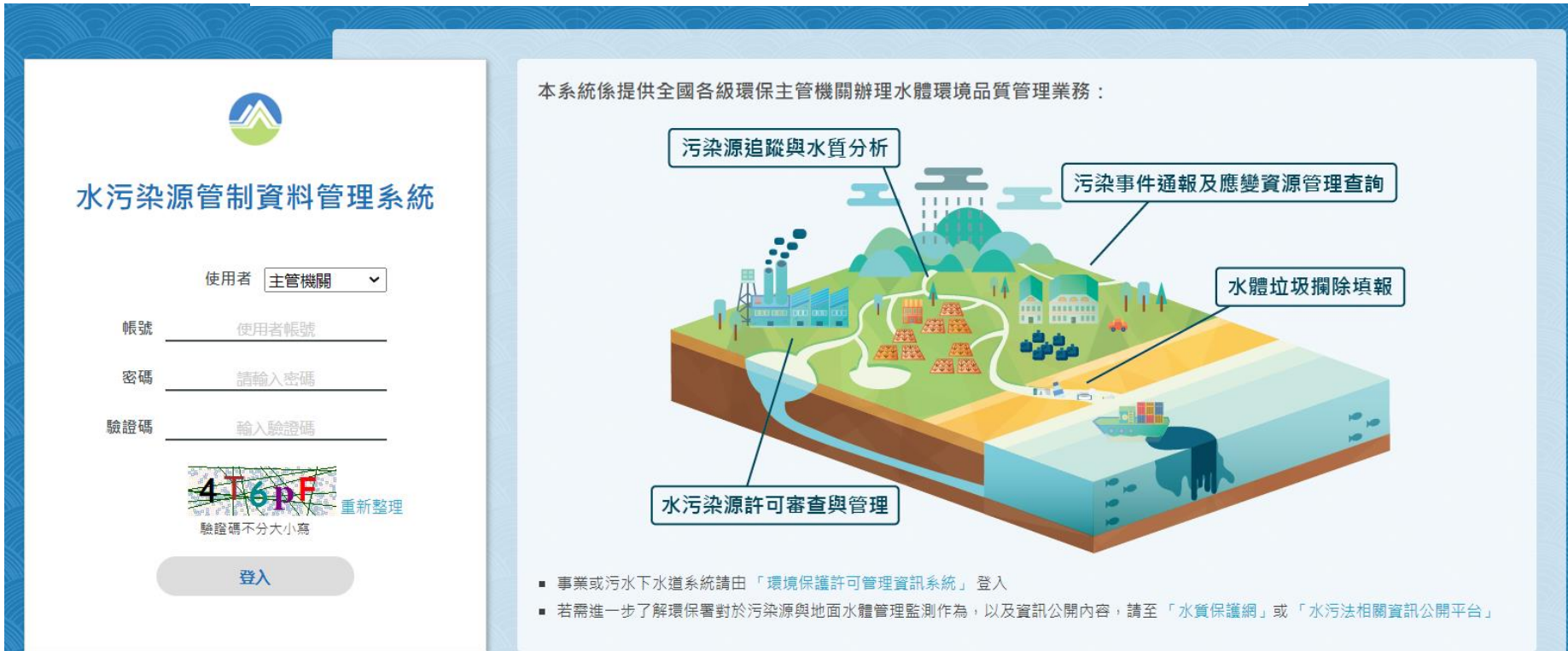




進入系統

登入

網址為 <https://wpmis.epa.gov.tw/WPMIS/Default.aspx>
輸入帳號密碼，登入系統。



The image shows a screenshot of the WPMIS (Water Pollution Management Information System) login page and a 3D diagram illustrating the system's functions. The login page on the left includes the EPA logo, the system title '水污染源管制資料管理系統', and fields for '使用者' (User), '帳號' (Account), '密碼' (Password), and '驗證碼' (Verification Code). Below the fields is a '4TopF' logo and a '登入' (Login) button. The 3D diagram on the right shows a landscape with a river, a factory, and a boat, with callouts for '污染源追蹤與水質分析', '污染事件通報及應變資源管理查詢', '水體垃圾攔除填報', and '水污染源許可審查與管理'. Below the diagram is a list of instructions for users.

本系統係提供全國各級環保主管機關辦理水體環境品質管理業務：

- 污染源追蹤與水質分析
- 污染事件通報及應變資源管理查詢
- 水體垃圾攔除填報
- 水污染源許可審查與管理

- 事業或污水下水道系統請由「環境保護許可管理資訊系統」登入
- 若需進一步了解環保署對於污染源與地面水體管理監測作為，以及資訊公開內容，請至「水質保護網」或「水污法相關資訊公開平台」

行政院環境保護署 版權所有

📍 通訊地址：10045 臺北市中正區中華路一段 83 號
☎ 聯絡電話：(02)2311-7722
📅 更新日期：108 年 09 月 25 日

聯絡資訊

☎ 法規相關問題諮詢專線：(02)2775-3919 分機 217 陳先生、247 周先生、207 林小姐
✉ 系統操作問題諮詢信箱：wpmis@gi-tech.com.tw
👤 系統操作問題諮詢專線：02-27788500 分機 322 林小姐、319 施先生

進入功能

步驟1.

由功能列點選【審核】 -> 【廢(污)水管理計畫審核】 -> 【洗腎診所】

事業、公共、工業區、指定地區或場所下水道
社區污水下水道
畜牧業

報表 管理 **審核** 服務 後台 申請(報) 技師簽證

- 廢(污)水管理計畫審核
 - 畜牧業
 - 洗腎診所**
 - 營建工地逕流廢水
- 定檢申報審核
 - 預報查核
 - 事業或污水下水道系統定檢申報
 - 畜牧業定檢申報
 - 納入專用污水下水道定檢申報
- 其他申請(報)審核
 - 專責設置
 - 試驗計畫
 - 復工(業)
 - 故障報備

洗腎診所廢(污)水管理計畫-審查端列表頁

審核 > 廢(污)水管理計畫審核 > 洗腎診所

查詢篩選條件

申請日期 ~

縣市鄉鎮

管制編號

審查結果

事業名稱

匯出清單 | 共 20 頁, 200 筆 | 跳至 頁 | 上一頁 下一頁 每頁顯示 筆

序號	案件編號	管制編號	事業名稱	申請日期	審查結果	承辦人		
1	A3800000-0226	A3800000	環科工程顧問有限公司	109-08-11	審查中	AAA	審核	歷次收執聯紀錄
2	A41A9028-0121	A41A9028	康禾診所	106-04-05	核准	謝雅莉	檢視	歷次收執聯紀錄

步驟2.

填入篩選條件後點選【查詢】



行政院環境保護署

Environmental Protection Administration
Executive Yuan, R.O.C. (Taiwan)



收件-廢(污)水管理計畫案件

收件

步驟1.
點選【**收件**】，進入收件填寫畫面

洗腎診所廢(污)水管理計畫-審查端列表頁

審核 > 廢(污)水管理計畫審核 > 洗腎診所

查詢篩選條件

申請日期 ~

縣市鄉鎮

審查結果

匯出清冊 | 共 20頁, 200筆 | 跳至 頁 | 上一頁 下一頁 每頁顯示 筆

序號	案件編號	管制編號	事業名稱	申請日期	審查結果	承辦人		
1	A3800000-0226	A3800000	環科工程顧問有限公司	109-08-11	審查中	AAA	<input type="button" value="審核"/>	<input type="button" value="歷次收執聯紀錄"/>
2	A41A9028-0121	A41A9028	廣天診所	106-04-05	核准	謝稚莉	<input type="button" value="檢視"/>	<input type="button" value="歷次收執聯紀錄"/>
				106-01-19	核准	王維甫	<input type="button" value="檢視"/>	<input type="button" value="歷次收執聯紀錄"/>
				106-03-16	核准	黃宛柔	<input type="button" value="檢視"/>	<input type="button" value="歷次收執聯紀錄"/>
				106-04-21	核准	趙桓丘	<input type="button" value="檢視"/>	<input type="button" value="歷次收執聯紀錄"/>
				106-12-20	核准		<input type="button" value="收件"/>	<input type="button" value="歷次收執聯紀錄"/>
				107-07-07	待收件		<input type="button" value="收件"/>	<input type="button" value="歷次收執聯紀錄"/>

洗腎診所廢(污)水管理計畫-收件

審核 > 廢(污)水管理計畫審核 > 洗腎診所 > 收件

收件

(一)案件資料

管制編號	B22A8456	申請單位	富豪國際大飯店
申請狀態	待收件	申請日期	106年12月20日

(二)收件、承辦人資料

收件日期	<input type="text" value="109-08-19"/>	收件文號	<input type="text"/>
承辦人員	<input type="text"/>	連絡電話	<input type="text"/>

步驟2.
填寫收件資料，完成填寫後，點選【**確認收件**】



審核

- 洗腎診所廢(污)水管理計畫案件

審核(1/3)

步驟1.

於該筆申報資料欄位後端點選【審核】

 洗腎診所廢(污)水管理計畫-審查端列表頁
審核 > 廢(污)水管理計畫審核 > 洗腎診所

查詢篩選條件

申請日期 ~ 縣市鄉鎮

管制編號 審查結果

專業名稱

| 共 20 頁, 200 筆 | 跳至 頁 | [上一頁](#) [下一頁](#) 每頁顯示 筆

序號	案件編號	管制編號	專業名稱	申請日期	審查結果	承辦人		
1	A3800000-0226	A3800000	環科工程顧問有限公司	109-08-11	審查中	AAA	<input type="button" value="審核"/>	<input type="button" value="歷次收執聯紀錄"/>
2	A41A9028-0121	A41A9028	康禾診所	106-04-05	核准	謝稚莉	<input type="button" value="檢視"/>	<input type="button" value="歷次收執聯紀錄"/>
3	B2006431-0017	B2006431	佑全診所	106-01-19	核准	王維甫	<input type="button" value="檢視"/>	<input type="button" value="歷次收執聯紀錄"/>
4	B20A4385-0075	B20A4385	佳福診所	106-03-16	核准	黃宛柔	<input type="button" value="檢視"/>	<input type="button" value="歷次收執聯紀錄"/>
5	B2206048-0093	B2206048	太原診所	106-04-21	核准	趙桓丘	<input type="button" value="檢視"/>	<input type="button" value="歷次收執聯紀錄"/>
6	B22A8456-0173	B22A8456	富豪國際大飯店	106-12-20	待收件		<input type="button" value="收件"/>	<input type="button" value="歷次收執聯紀錄"/>
7	B2500907-0200	B2500907	聯安醫院	107-11-16	待收件		<input type="button" value="收件"/>	<input type="button" value="歷次收執聯紀錄"/>

審核(2/3)

洗腎診所廢(污)水管理計畫基本資料

審核 > 廢(污)水管理計畫審核 > 洗腎診所 > 洗腎診所廢(污)水管理計畫基本資料

管制編號 A3800000

環科工程顧問有限公司

放流水行業別
觀光旅館(飯店)

申請日期
109-08-11

審查結果
審查中

步驟2.
點選按鈕，查看申報資料

- 基本資料
- 總用水量、用水來源種類及廢(污)水產生量
- 採行之水污染防治措施及廢(污)水及污泥產生、處理及排放資料
- 用印文件與附件上傳
- 審查結果

基本資料

填寫人資料

姓名 力聖環保科技有限公司

☰ 回列表 查詢歷年資料

審核(3/3)

步驟3.

點選【**審核結果**】，編輯
審核結果資料

步驟4.

若需參考上次審核結果，
或列印申報文件，請點選
【**歷次審核結果**】或【**報
表產出**】

步驟5.

完成審核意見填寫後，點
選【**送出審核結果**】，即
不可調整審核結果。

基本資料	總用水量、用水來源種類及廢(污)水產生量	採行之水污染防治措施及廢(污)水及污泥產生、處理及 排放資料
用印文件與附件上傳	審核結果	

審核結果	
管制編號	A3800000
專業名稱	環科工程顧問有限公司
申請日期	109-08-11
收文字號	202008192110
本文號收件日期	109-08-19
審查單位	<input type="text" value="環保局"/>
審查結果	<input type="text" value="審查中"/>
完成本次審查 結果(發文)日期	<input type="text"/> <input type="button" value="清除"/>
補正期限	<input type="text"/> <input type="button" value="清除"/>
發文字號	<input type="text"/>
承辦人員	AAA
承辦人員連絡電話	0987654321
審核意見	<input type="text"/>
備註 (僅為審查端可見)	<input type="text"/>
審核意見附件上傳 上傳檔案限pdf，大小不得超過2MB	<input type="button" value="選擇檔案"/> <input type="button" value="刪除"/>

<input type="button" value="儲存"/>	<input type="button" value="送出審核結果"/>	<input type="button" value="回列表"/>	<input type="button" value="歷次審核結果"/>	<input type="button" value="報表產出"/>
-----------------------------------	---------------------------------------	------------------------------------	---------------------------------------	-------------------------------------



Thank
You



意見信箱：wpmis@gi-tech.com.tw